

Oprawa wisząca - MIRO-SILVER® Mikroraster paraboliczny jedwabście matow - bezpośrednio/pośrednie

Korpus z blachy stalowej, płaski przekrój prostokątny; widoczna wysokość montażowa 26 mm, boki czołowe ze stali; Kolor korpusu biały beskidzki RAL 9016; Rozsył światła bezpośrednio/pośrednie poprzez MIRO-SILVER® Mikroraster paraboliczny jedwabście matow z aluminium, Reflectivity-enhanced parabolic aluminium louvre, silk matt, with low installation height cross blades, self-engaging. Przeznaczone do oświetlenia stanowisk pracy z monitorem ekranowym, $65^\circ < 1000 \text{ cd/m}^2$ z dookólną osłoną przeciwoślepieniową zgodną z obowiązującą normą DIN-EN 12464-1, UGR (4H/8H) 13.3. Przyłącze elektryczne poprzez wbudowany przezroczysty przewód przyłączeniowy $3 \times 0,75 \text{ mm}^2$, długość 1900 mm, z końców przewodu ściągnięta izolacja. Wymagane akcesoria: należy osobno zamówić zawiesie linowe typu Y z przyłączem elektrycznym lub bez. Zalecana długość zwieszaka min. 0,5 m.

CHARAKTERYSTYKA

Numer katalogowy	60314024160
Numer EAN	4020863309474
Numer taryfy celnej	94051190
Znak jakości	IP 20, Klasa ochrony I, BAP $65^\circ < 1000$, F, Indoor, CE
Klasa odporności IK	IK03
Temperatura otoczenia	$t_a 25^\circ\text{C}$
Okres gwarancji	5 lata
Możliwość dofinansowania ze środków państwowych	BEG – dofinansowanie do domów energooszczędnych (ważne tylko dla Niemiec)

ELEKTROTECHNIKA

Zasilacz	Elektroniczny sterownik (1 szt.)
Moc systemowa	50W
Napięcie sieciowe	230V/50Hz
Automat z bezpiecznikami (prąd rozruchowy)	10 szt./B10, 16 szt./B16, 16 szt./C10, 26 szt./C16
Klasa efektywności energetycznej/Źródło światła	C

TECHNIKA ŚWIETLNA

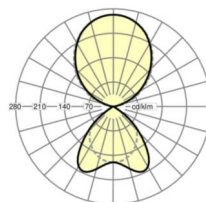
Wypożyczenie	LED, współczynnik oddawania barw/kolor światła CRI ≥ 80 / 4000K
Tolerancja koloru (MacAdam)	3SDCM
Nominalny strumień świetlny	6769lm
Trwałość LED	50000h L80/B10 ($T_q 25^\circ\text{C}$)
Wydajność oprawy	134lm/W
UGR pop./pod.	13.3 / 12.6

MECHANIKA

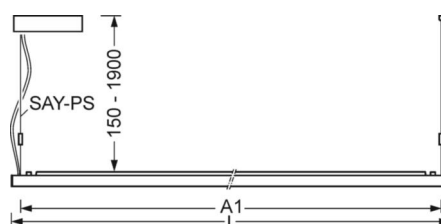
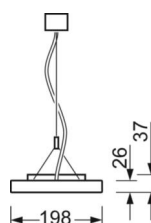
Kolor obudowy	biały beskidzki RAL 9016
Wymiary (DxSzxW/ŚrxW)	1540mm x 198mm x 37mm
Masa (netto)	4.811kg
Rodzaj montażu	Montaż pojedynczy zwieszakowy

DEEP-LINK

<https://www.regiolum.de/pl/article/60314024160>



Odnośnik	LED 6800lm 840
η_{LB}	100 %
$\Phi_{\downarrow/\uparrow}$	36 % / 64 %
UGR pop./pod.	13.3 / 12.6
BAP	$65^\circ < 1000 \text{cd/m}^2$



Wymiary

L	1540 mm	Długość
B	198 mm	Szerokość
H	37 mm	Wysokość
A1	1516 mm	Odstęp mocowań przy montażu pojedynczym
A2	1579 mm	Odstęp mocowań 1. oprawa pasma świetlnego
A3	1642 mm	Odstęp mocowań pomiędzy oprawami w ustawieniu w paśmie świetlnym
P min	150 mm	Minimalna długość wieszaka
P max	1900 mm	Maksymalna długość wieszaka